

Tutorial TecnoMETAL

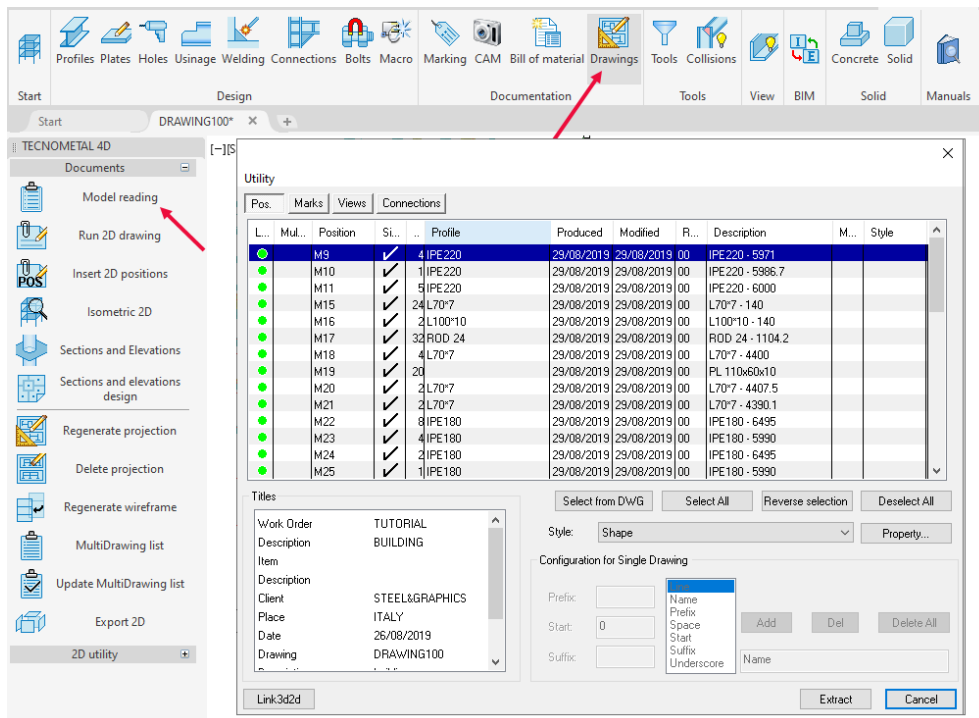


Lição 4

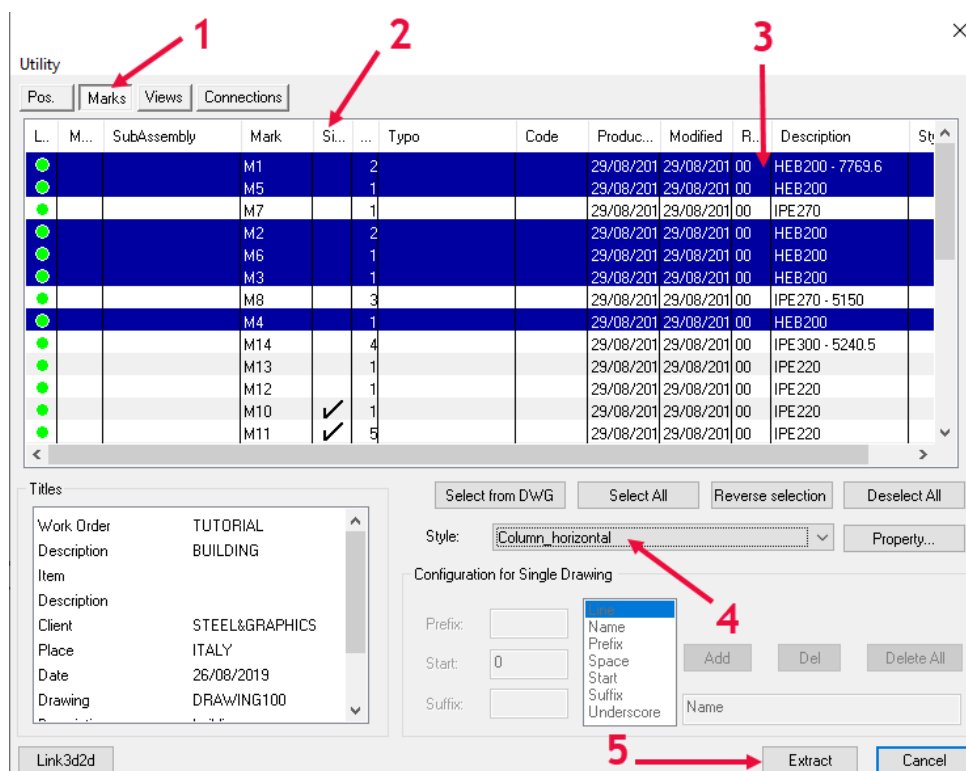
Desenhos 2D obtidos automaticamente do modelo 3D

EXTRACÇÕES DESENHO BIDIMENSIONAIS

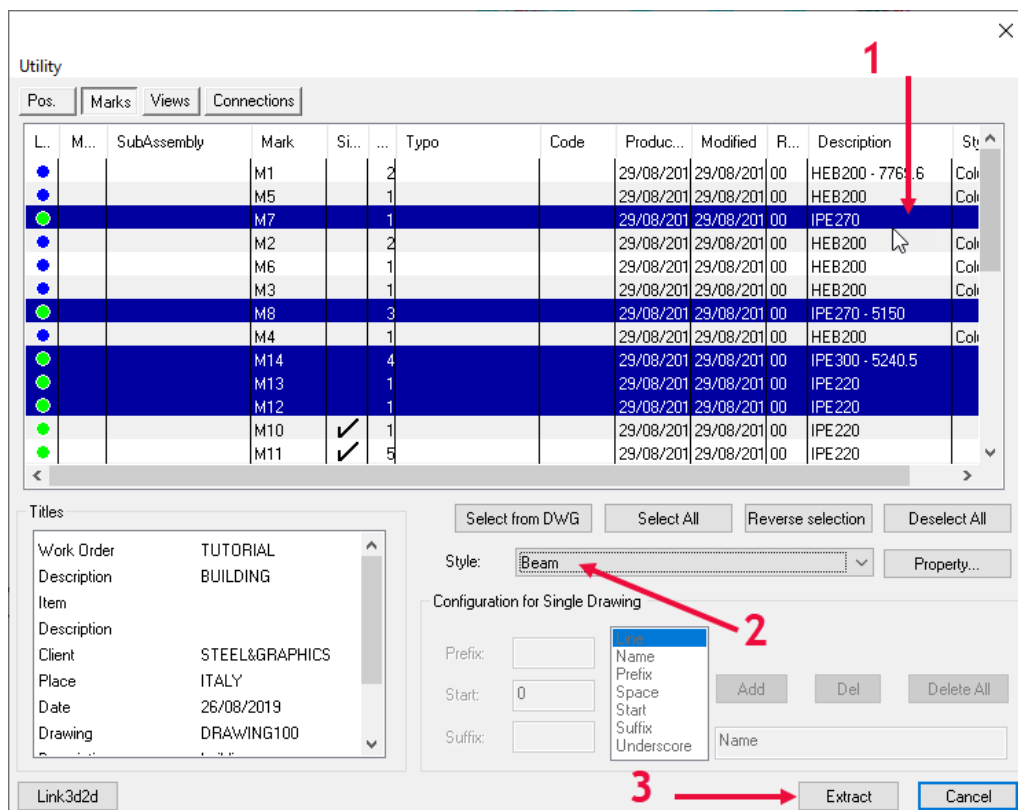
No comando Desenhos, pressione o botão **Leitura do modelo** para ler o modelo e criar os arquivos necessários para criar os desenhos 2D.



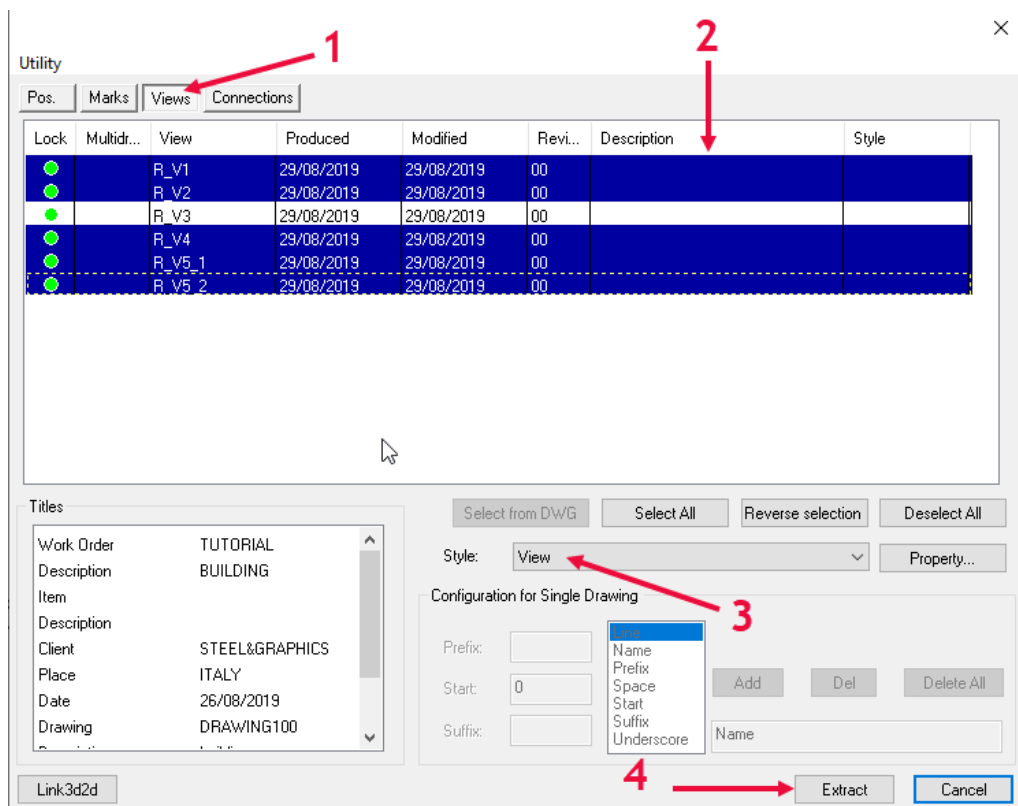
Pressione na tela **Marcas (1)** e no título da coluna **Single (2)**, para dividir as marcas individuais dos compostos (neste exemplo, usaremos apenas as marcas compostas) selecione as linhas com o perfil **HEB200 (3)** e o estilo **Column_horizontal (4)** e pressione **Extrair (5)**.



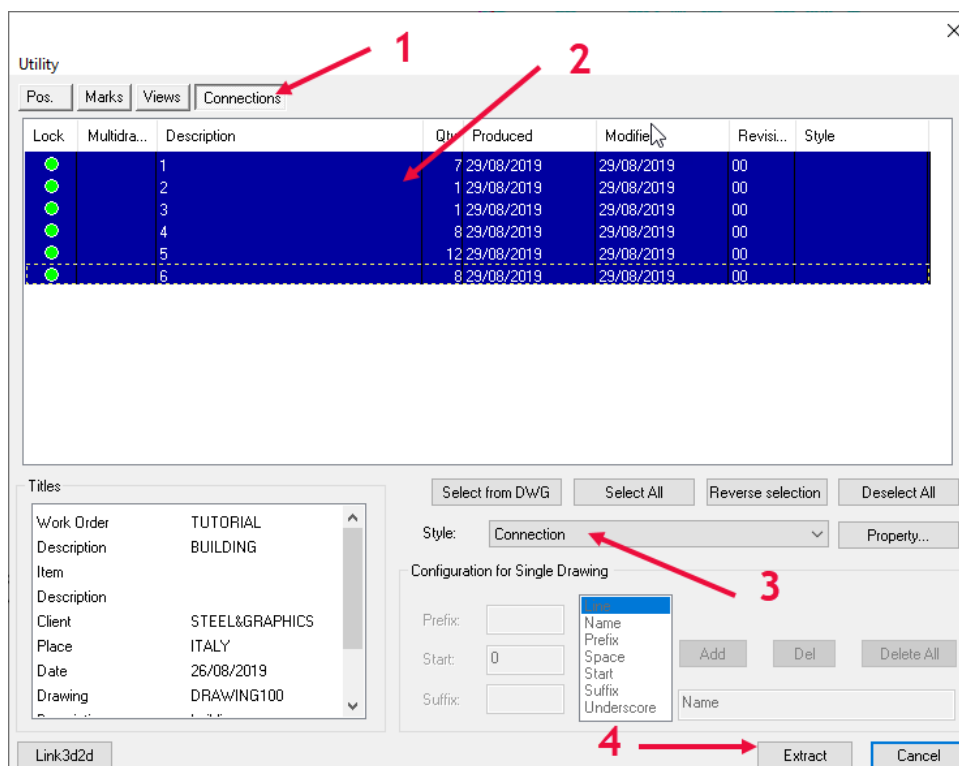
Selecione as vigas (1) e o estilo **Beam** (2) e pressione **Extrair** (3).



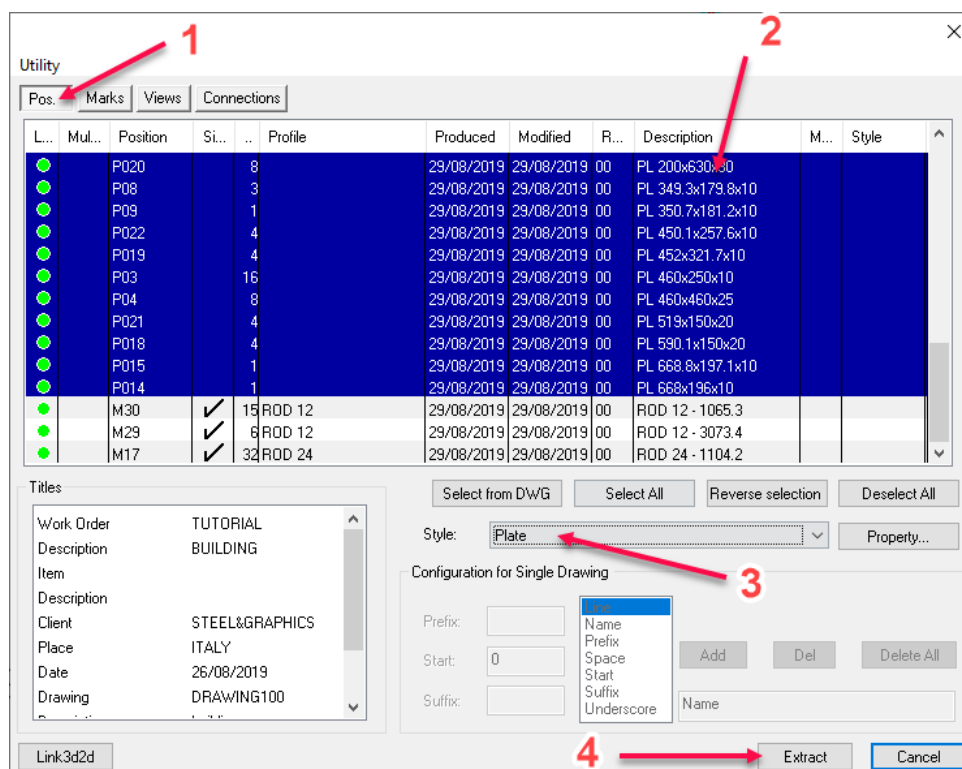
Pressione na tela **Vistas** (1), selecione as vistas (2) o estilo **View** (3), pressione **Extrair** (4)



Pressione na tela **Ligações (1)**, selecione as ligações (2) o estilo **Connection (3)**, pressione **Extrair (4)**.

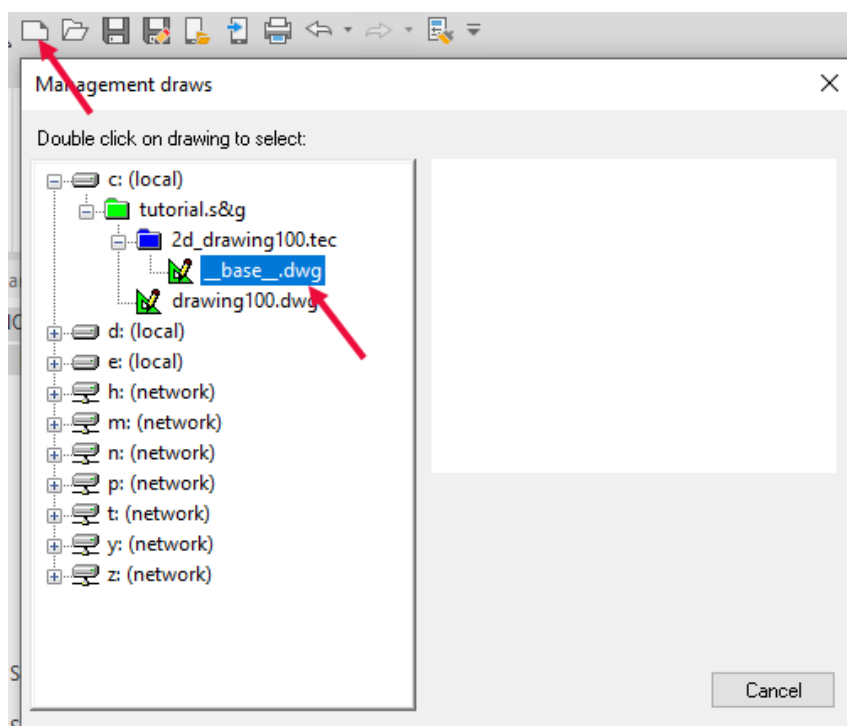


Pressione na tela **Pos (1)**, selecione as chapas PL... (2) o estilo **Plate (3)**, pressione **Extrair (4)**, conclua a saída da operação.

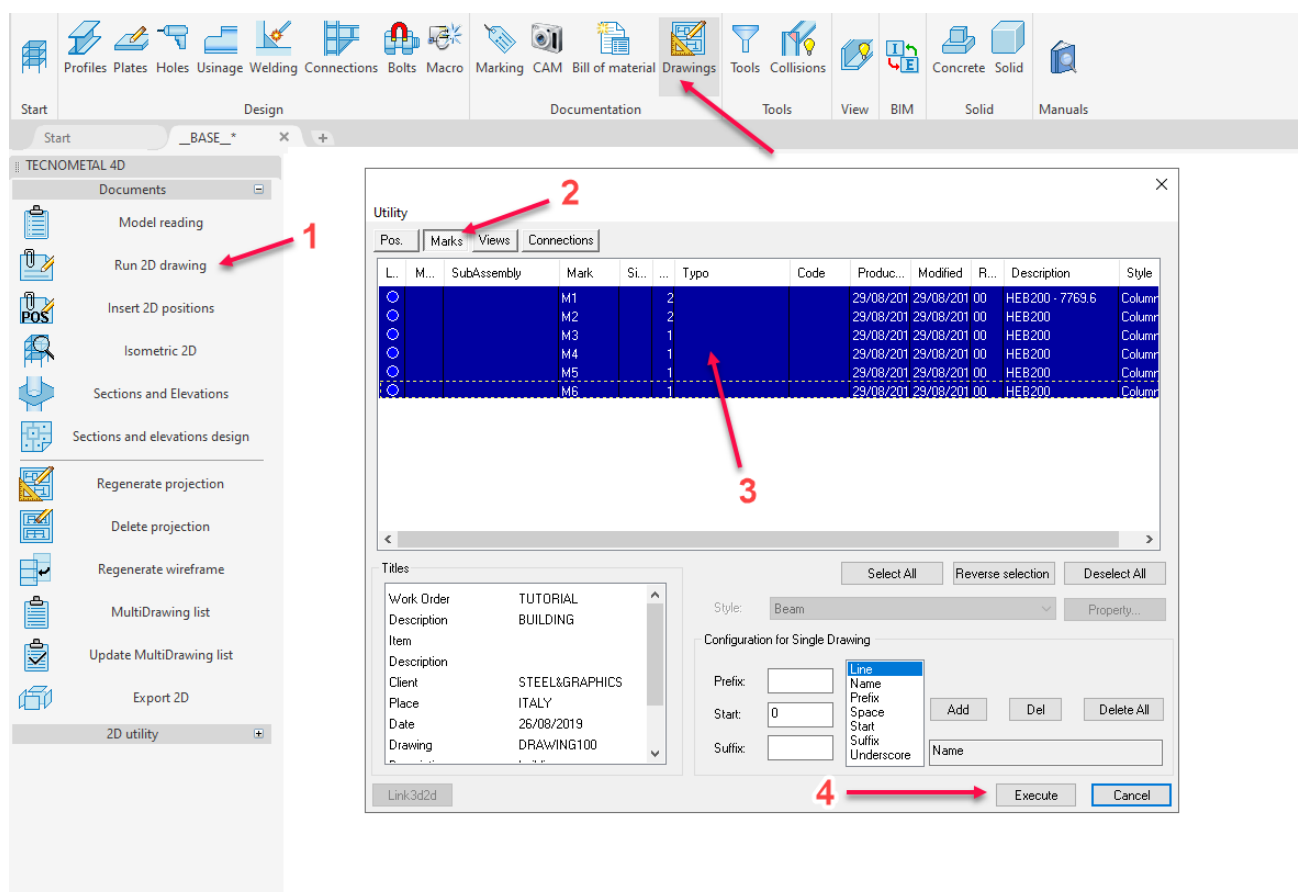


Nota: os estilos de extração usados são aqueles já presentes por padrão no programa, você pode implementá-los ou modificá-los

Pressionando o botão **Novo desenho**, a tela **Gestão desenhos** é exibida, na pasta **2d_drawing100.tec** abrir com um clique duplo o desenho **__base__.dwg**.

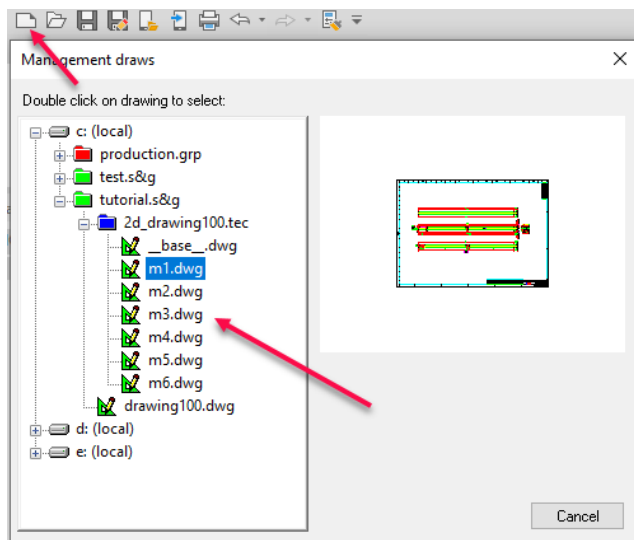


Pressionando o botão **Executar 2D (1)** a tela **Desenhos** é proposta, seleccione a tela **Marcas (2)** seleccione as marcas a desenhos (3) e pressione o botão **Executar (4)**.

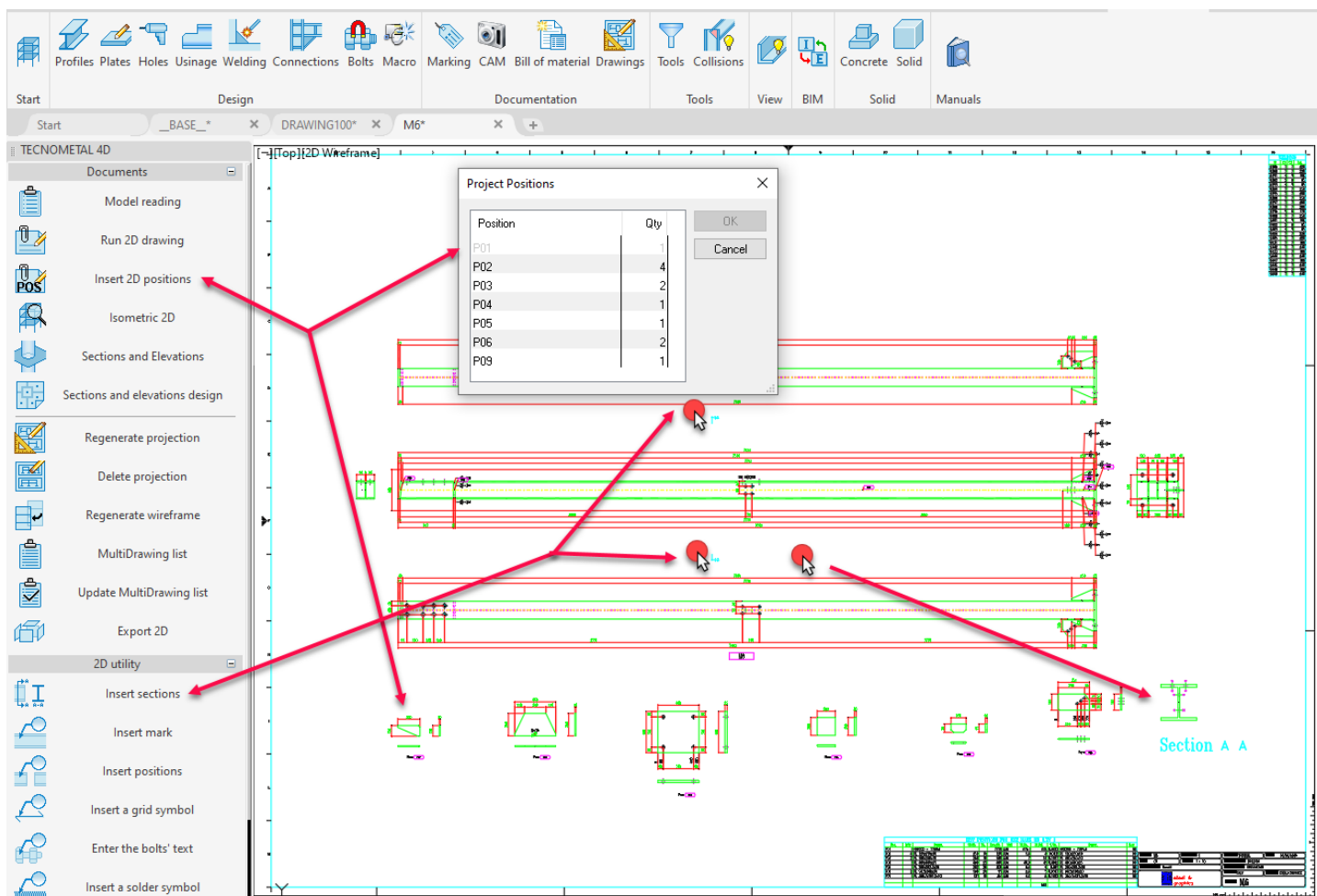


Pressionando o botão **Novo desenho** novamente, exibe a tela **Gestão desenhos** com a lista de **Single Drawing** gerados.

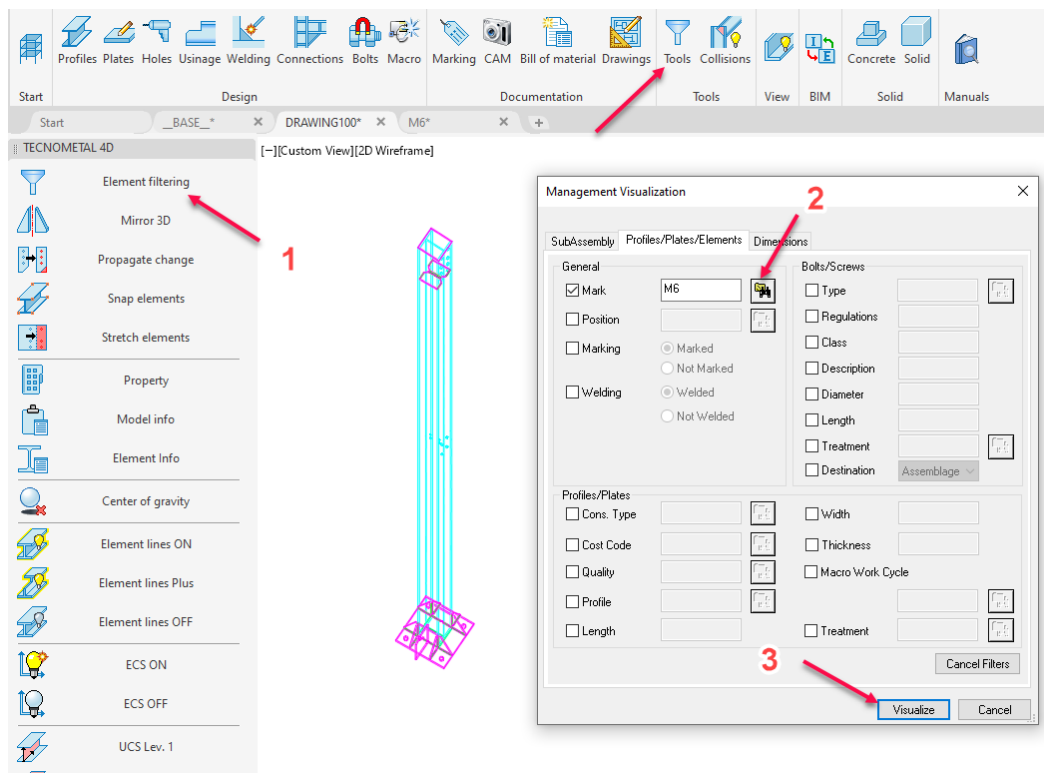
Clicando duas vezes neles, você pode visualizar o desenho gerado.



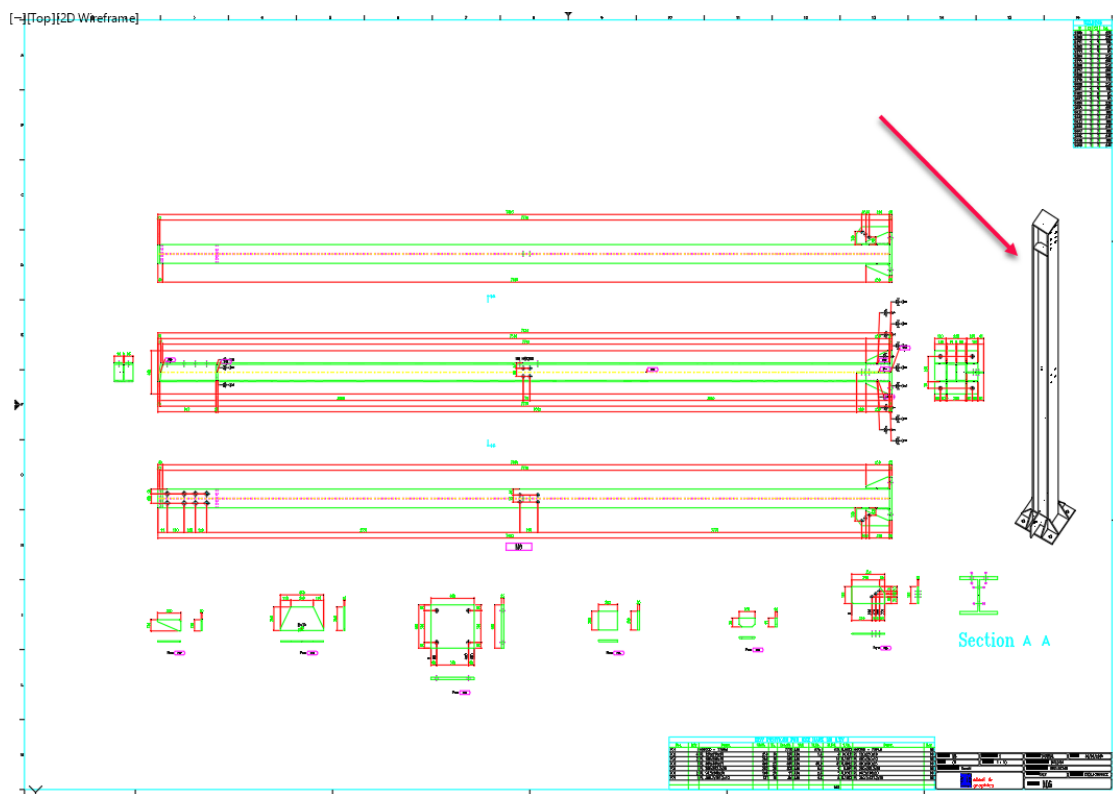
No desenho, é possível fazer alterações ou adicionar detalhes, por exemplo, é possível inserir o desenho das posições ou gerar das seções adicionais.



Com o comando filtro (1), é possível exibir uma peça (2) e confirmar com o comando **Visualiza** (4).

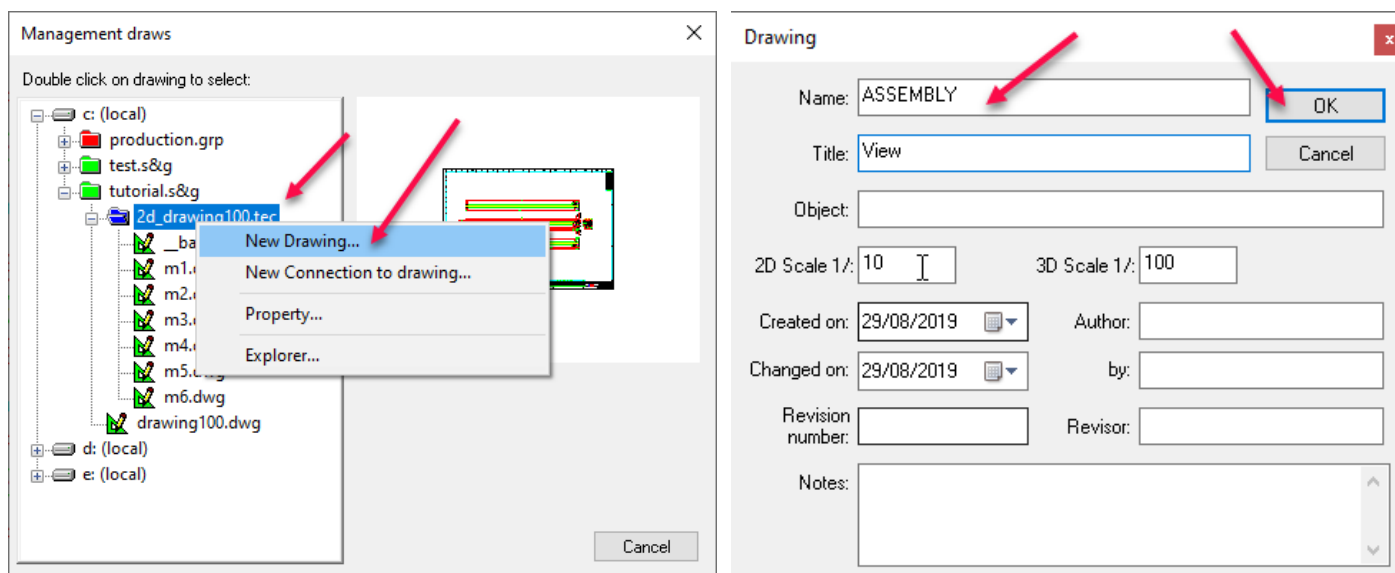


Com o comando Isométrico 2D é possível gerar o desenho isométrico e copiá-lo para o desenho 2D.

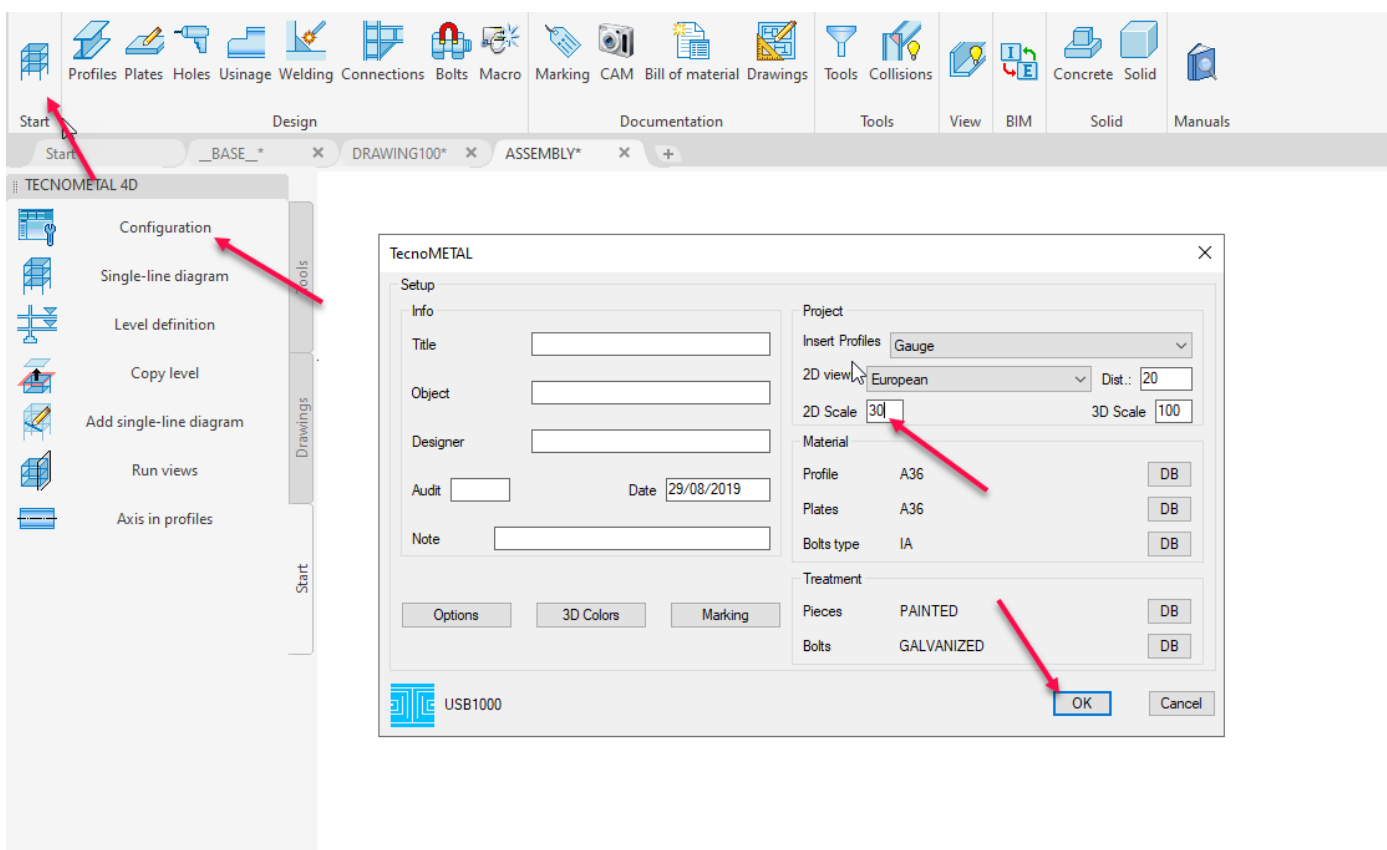


Pressionando o botão **Novo desenho** novamente, exibe a tela **Gestão desenhos** selecionando a pasta 2d_drawing100.tec e pressionando o botão direito do mouse, criamos um novo desenho (dessa maneira, criamos um **Multi drawing**).

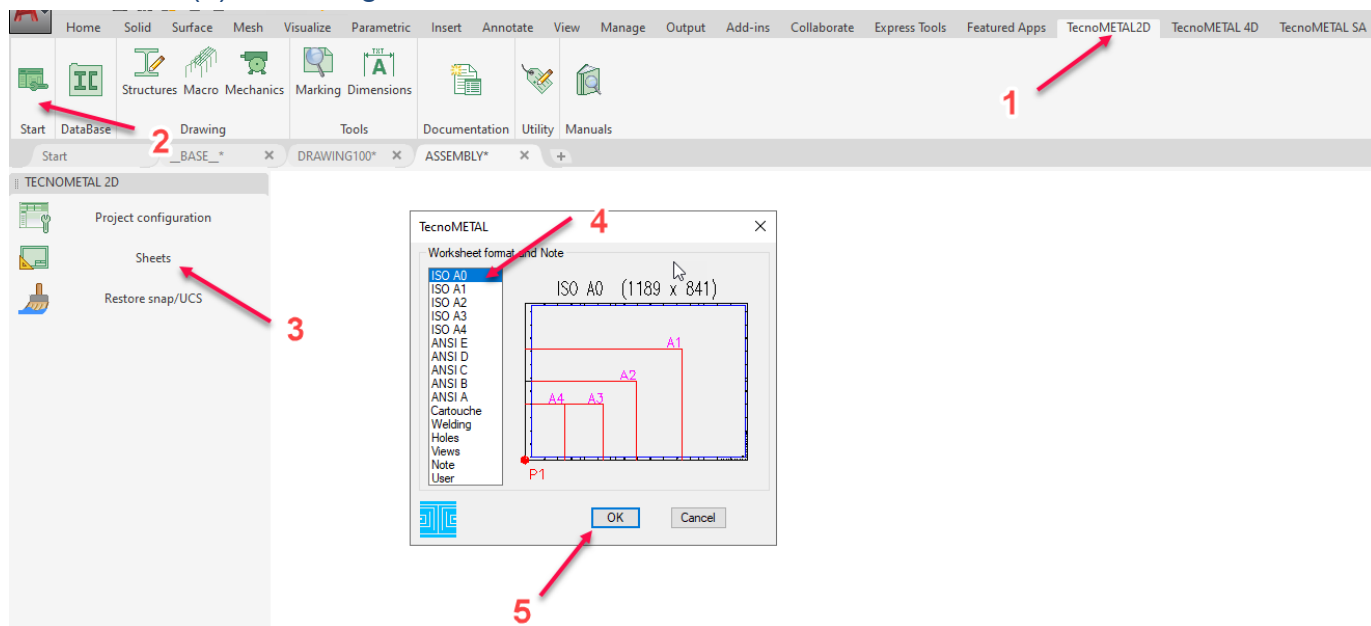
Exibe a tela para inserir o novo desenho.



Um novo desenho vazio foi criado. Na configuração, inserimos na **escala 2D = 30**

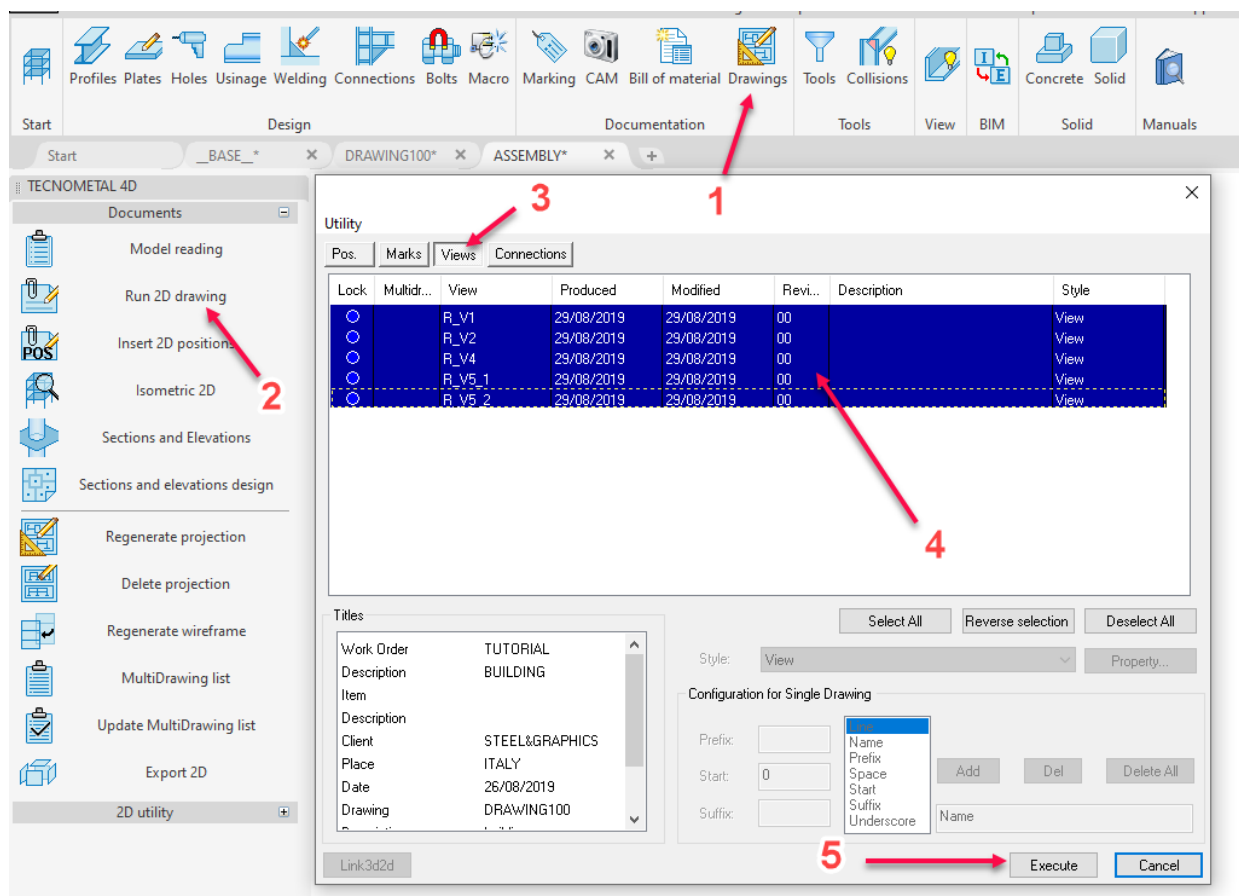


No menu TecnoMETAL 2D (1), selecione Iniciar (2) comando Folhas (3), selecione ISO A0 (4), pressione OK (5) e, em seguida, ENTER.

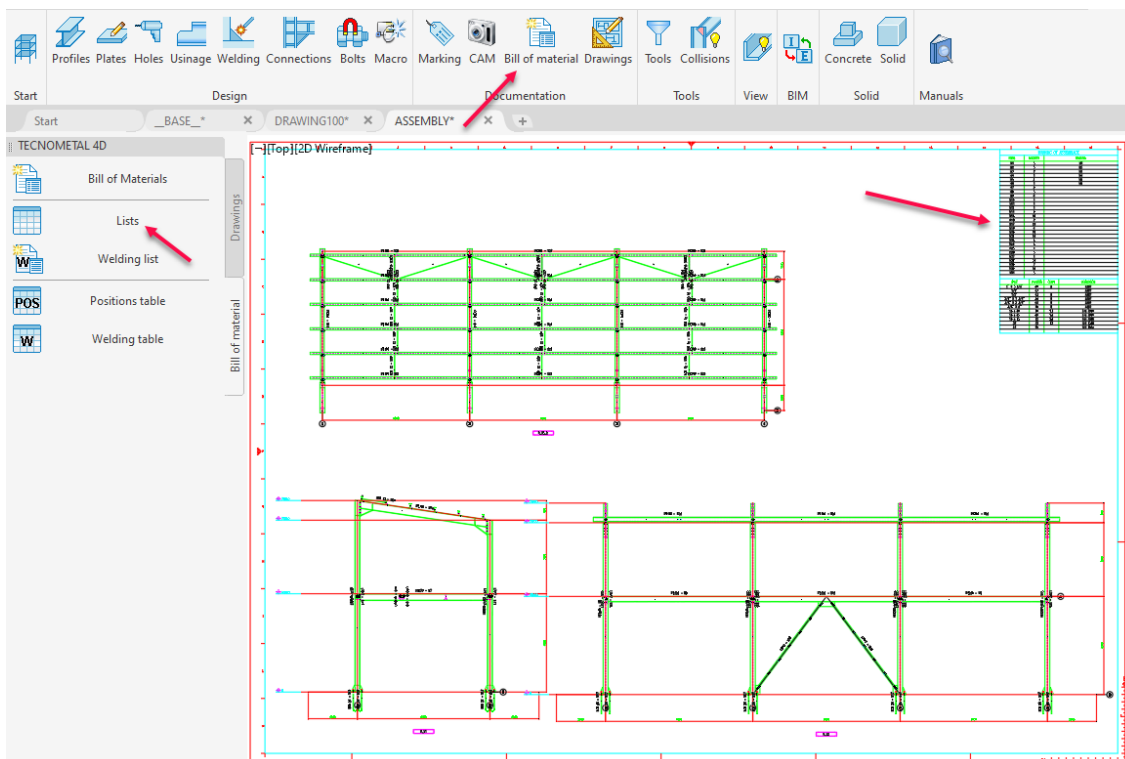


O formato na escala 1:30 é inserido no desenho (é possível inserir qualquer desenho de tamanho personalizado).

Selecione o comando **Desenhos** (1) e **Executar 2D** (2), selecione a tela **Vistas** (3), selecione as vistas a serem inseridas (4) e pressione Executar (5).



Insira as vistas no desenho e use o comando tabelas para inserir o tipo de tabela L



Com o comando **Executar 2D** (2) selecione **Ligações** (3) e as ligações extraídas do modelo (4), confirme com **Execute** (5) e insira-as no desenho (6).

